

《六安市主城区总体城市设计》主要内容

一、总设基本情况

编制背景：2020年11月自然资源部发布的《市级国土空间总体规划编制指南（试行）》中，明确“总体城市设计为国土空间规划的基础工作，将城市设计贯穿国土空间规划建设管理全过程”。

总体城市设计以城市整体作为研究对象，具有综合性、系统性、全局性和指导性的特点。《总设》编制过程中，充分衔接《六安市国土空间总体规划（2021—2035）》《六安市域大交通规划》，旨在立足六安市向东发展的战略背景，深入剖析六安在城市空间、功能布局、交通组织等方面存在的问题，提出优化及解决思路。针对六安城市空间目前所存在的特色不够突出、空间品质欠佳、自然及人文资源保护与利用不足、山水与城市之间缺乏融合、重要的城市界面没有得到有效管控等诸多问题，提出设计策略并形成政府工作要点及空间管控要点。以管控引导图则及详细规划的方式，将城市设计转化为针对六安的明确控制要求，实现城市设计的有效传导。

编制范围：《总设》范围为《六安市国土空间总体规划（2021-2035年）》所确定的六安城区范围，总面积为352.36平方公里。设计研究范围北至沪陕高速、西至济广高速、南至合六南部高速、东至合肥六安界，总面积为854.3平方公里。

工作重点：本次总设一方面从宏观层面、战略高度站在融长联合、合六同城的时代背景下，深入分析六安主城在空间格局、功能布局、城市交通等方面在向东对接发展的城市战略背景下存在的问题，优化空间格局与功能布局，提高空间资源使用效率；另一方面从六安自身入手，通过市民走访、实地踏勘、大数据分析等手段，深入剖析城市现存问题、挖掘并提炼城市特色要素，形成具有辨识度的城市意象、确定城市风貌定位、建立城市空间结构与秩序、划定重点管控片区与管控要素、提出管控要点、编制行动计划、构建政府工作项目库；同时，在城市化进入新的发展阶段，存量更新成为时代课题的背景下，针对老城片区提出有序更新思路。

本次总设工作重点为：梳理城市格局、优化功能布局、建立城市意象、确定风貌定位、搭建空间框架、划定重点片区等；城市空间设计及管控抓手为：重点地段、特色街道、城市公园、地标建筑、重要界面。

成果内容：

1. 城市发展格局

结合六安土地储备情况、交通条件、生态本底等因素，确定城市空间发展格局为：东进、西优、南育、北储。

2. 城市风貌格局

六安水系纵横，阡陌良田，风景优美，基于城市建设现状及资源禀赋，将六安的风貌大格局定为：北城南景，北部公园城市，南部生态新区。

3. 城市风貌意象及定位

保护自然生态资源，梳理历史发展脉络，提炼本土人文要素，确定六安的整体风貌意象为：千年皖风韵，山麓田园城。

风貌定位为：红色魂、现代范、皖风韵、田园城。

4. 城市意象

红色文化为魂，绿色生态为根。总设确定六安的城市意象为：岭上红城、淠水绿都。

5. 特色框架

总体城市设计紧扣山水格局、大别山麓、江淮分水岭、淠河、淠河总干渠、皋陶文化、双塔摩青、九拐十八巷、古八景、遗址遗迹十大在地特征，搭建“一岭来龙、双水兴城、双心发力、四轴支撑、多极联动”特色空间框架。

6. 设计策略

总体城市设计以现状问题为导向，以“岭上红城，淠水绿都”为目标，提出十大空间设计策略，打造“千年皖风韵，山麓田园城”，推动六安市高质量发展。

十大设计策略为：彰岭、显文、通岸、拥渠、焕旧、塑新、活点、联绿、理轴、靓街。

7. 重点片区

总体城市设计划定七个重点风貌区：一岭、双水、四区，并针对每个重点片区提出设计构思，管控要点，工作重点等内容。

一岭：江淮分水岭；

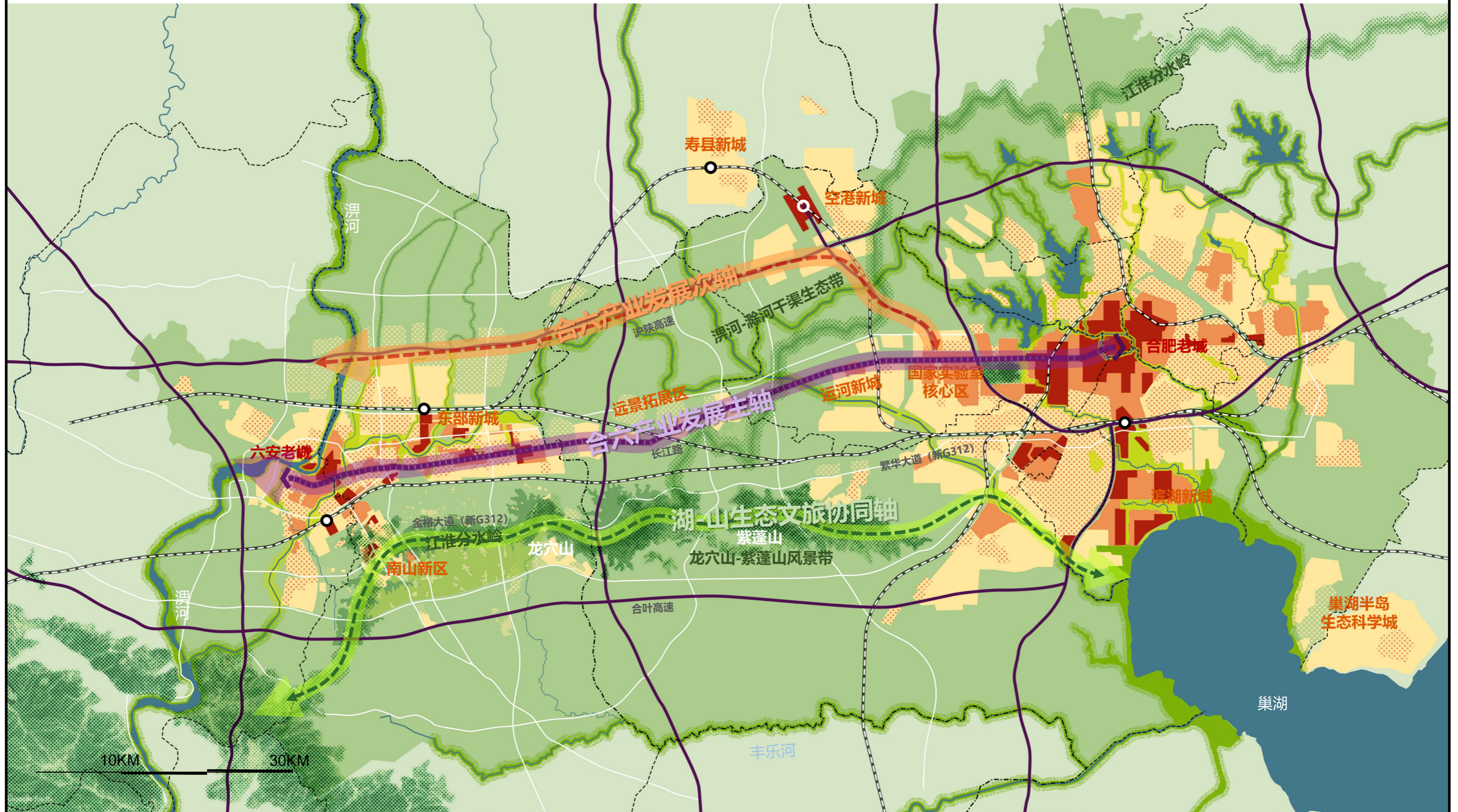
双水：淠河和淠河总干渠；

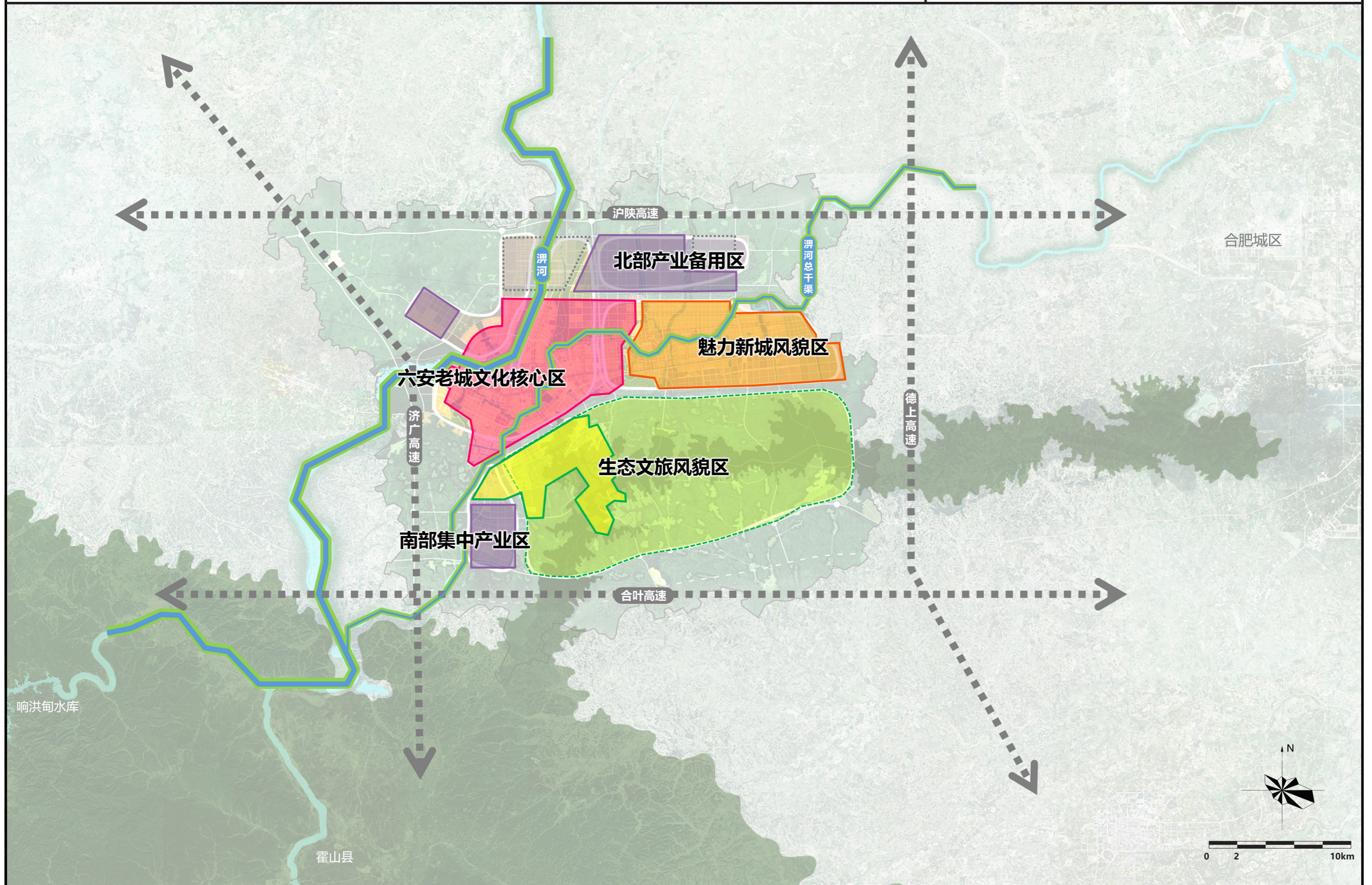
四区：老城片区、经开片区、六安新城、城南片区。

8. 管控引导

为求精准确控、有效传导，总设以开放空间、重要界面、地标建筑、重点地段、特色街道为管控抓手，构建公园体系、街道体系、重点地段、地标体系、重要门户、重要界面、重要天际、眺望系统、色彩风貌、强度分布、宜居城市、郊野乡村十二大子系统，以文本、图则中的相关指标及管控引导说明等内容体现。

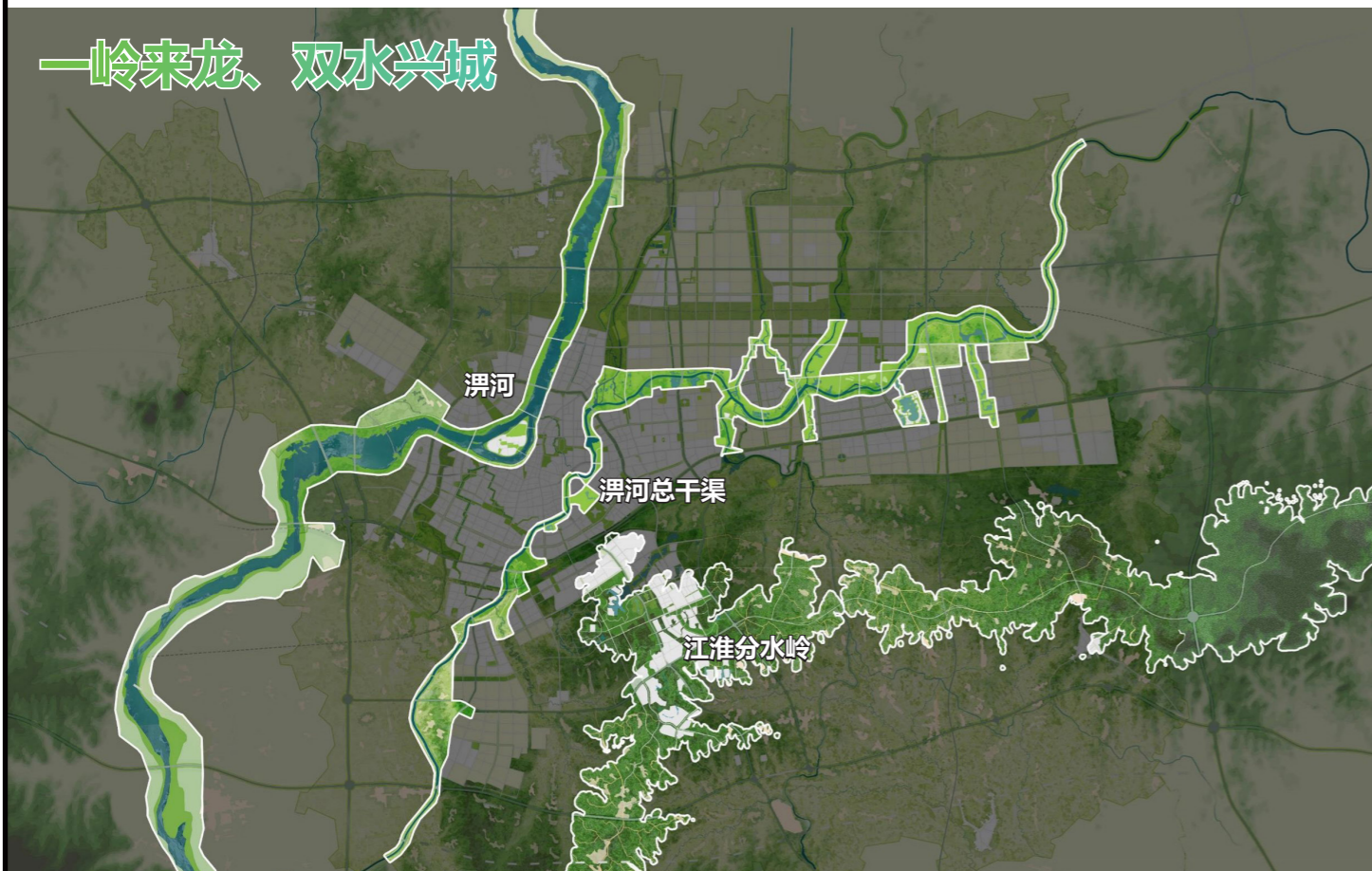




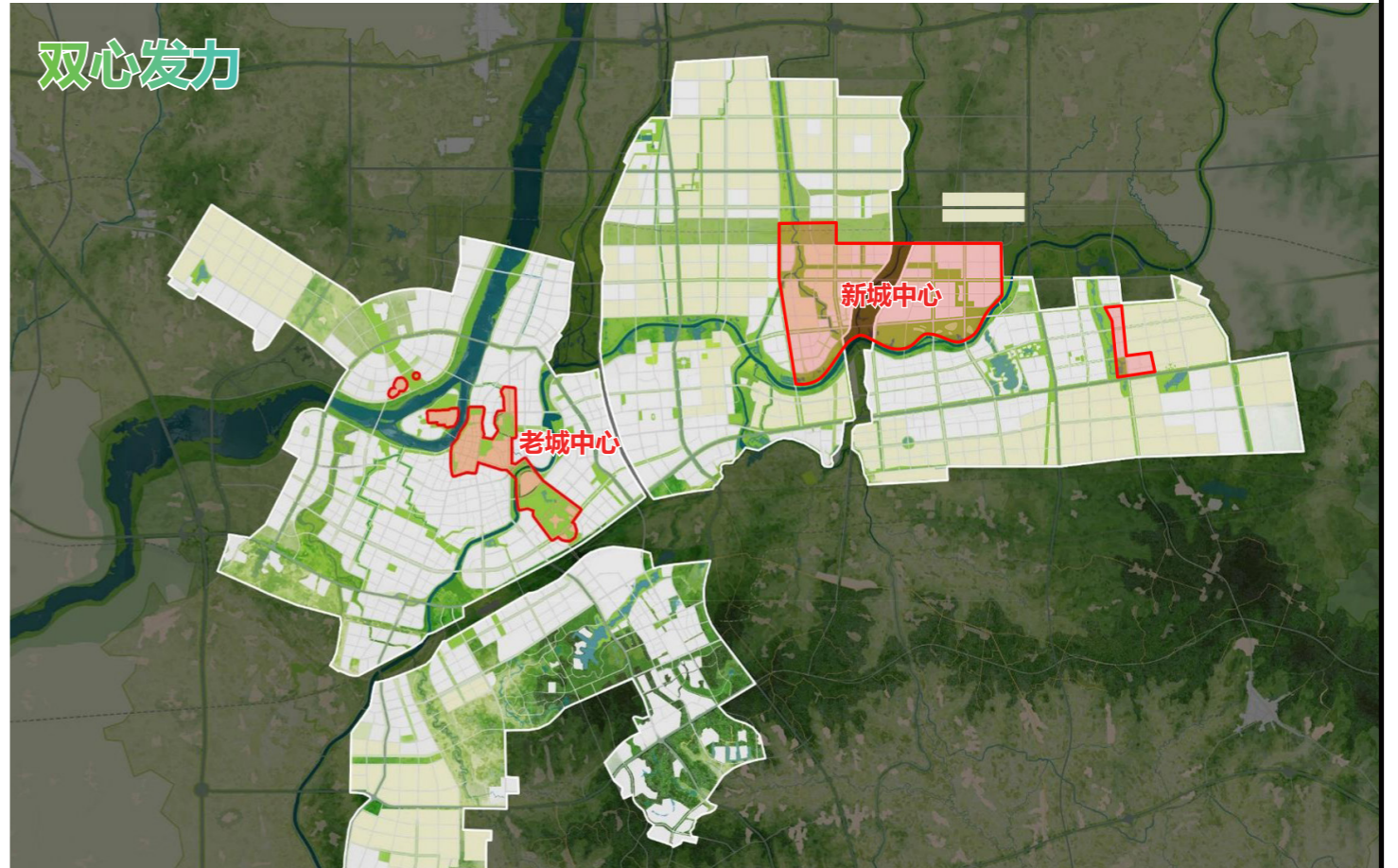




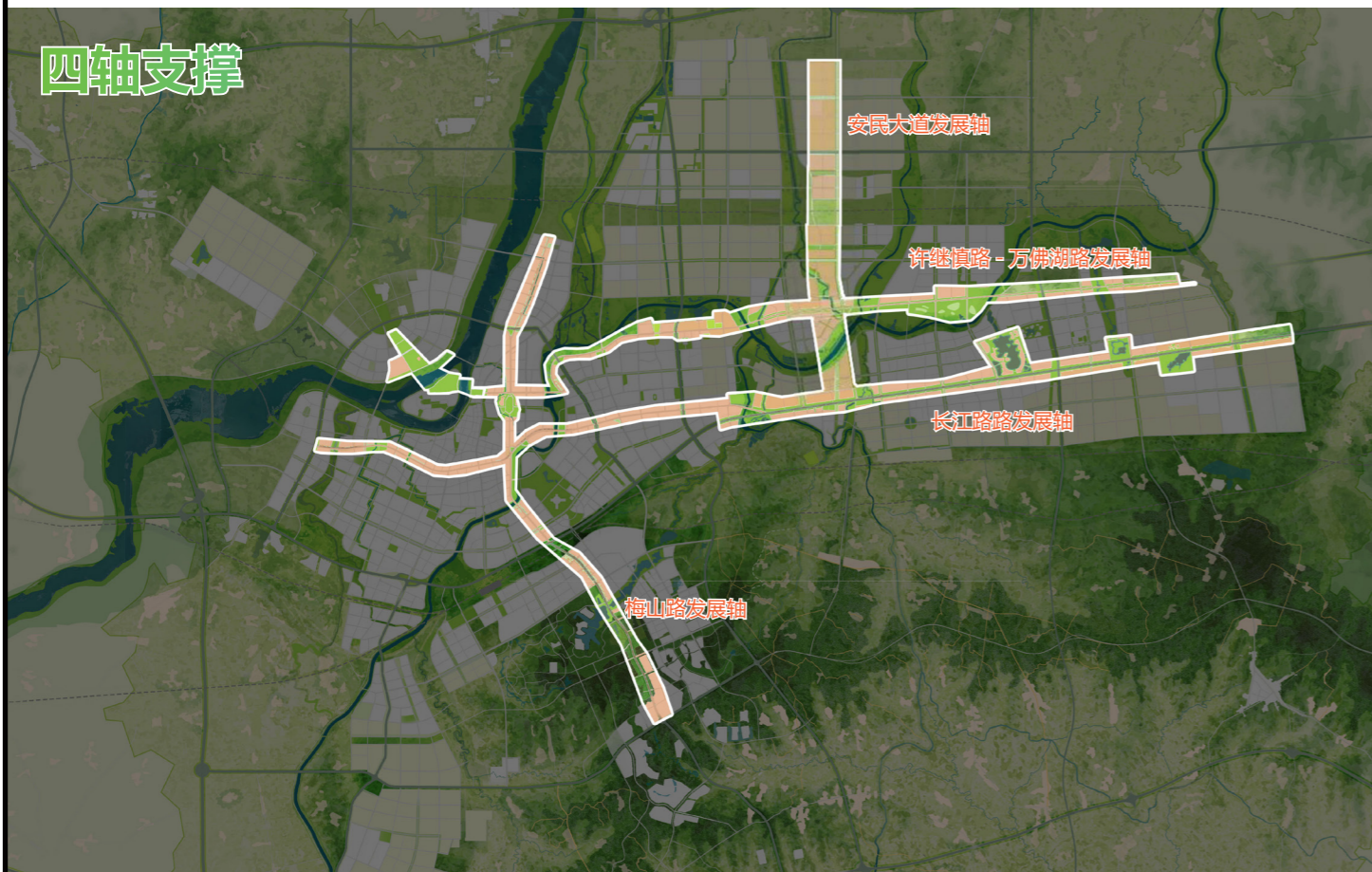
一岭来龙、双水兴城



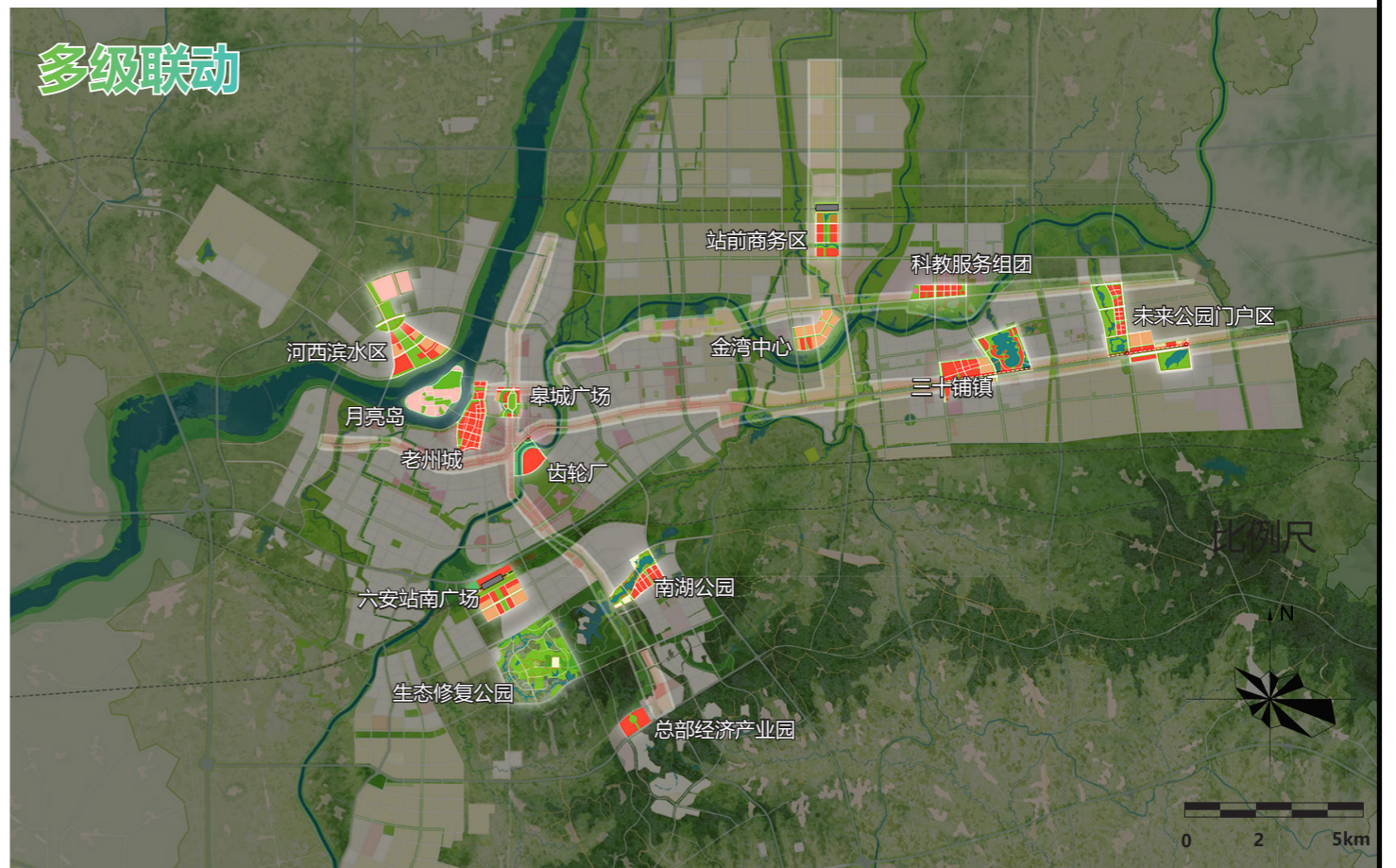
双心发力



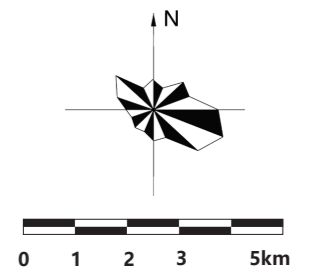
四轴支撑



多级联动

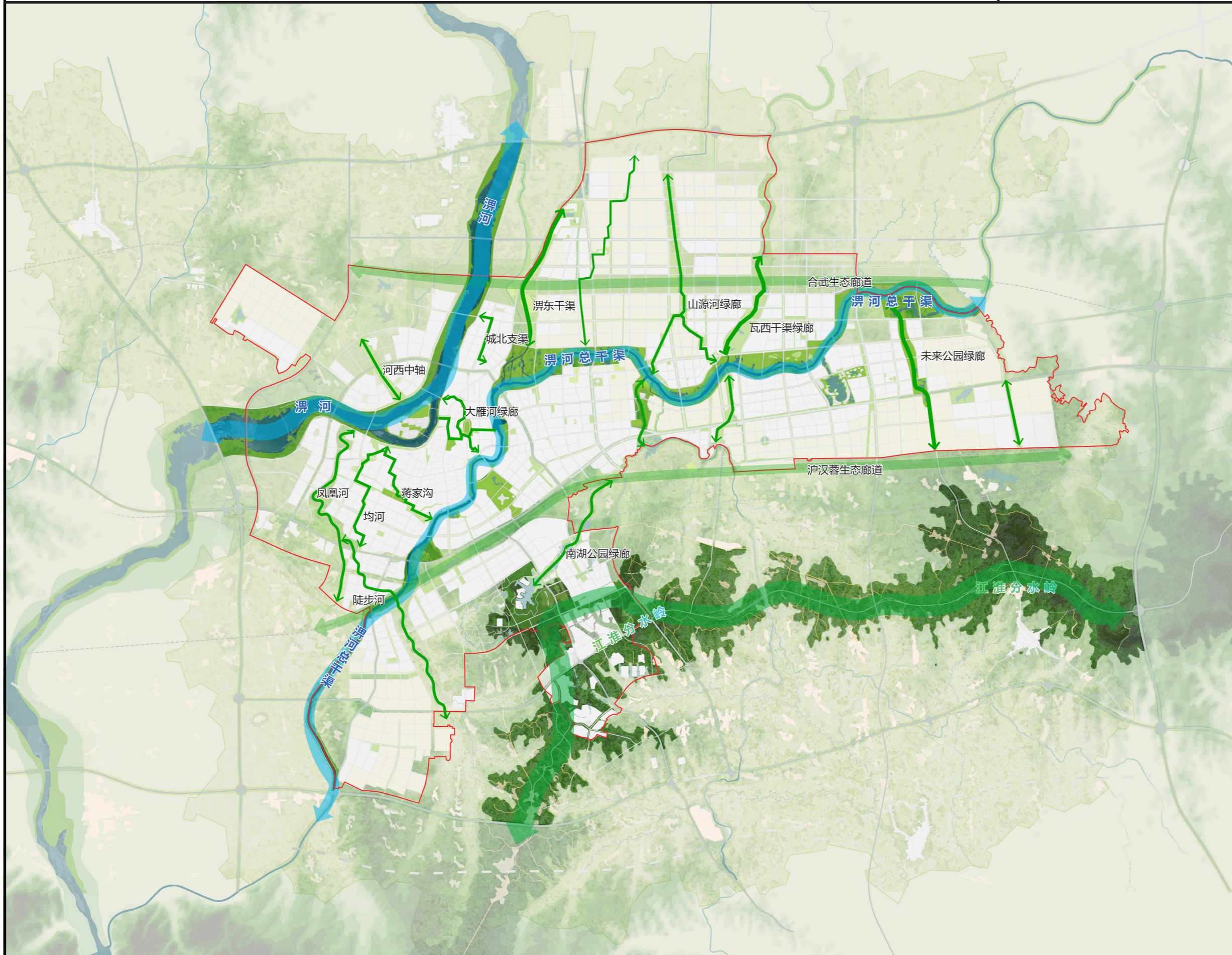


比例尺

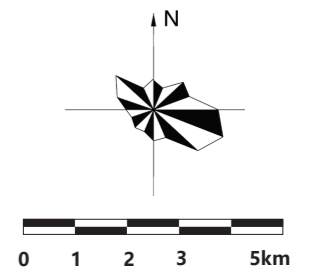


图例



- 城区范围
- 景观绿廊

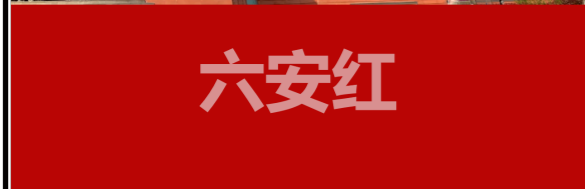


比例尺



图例

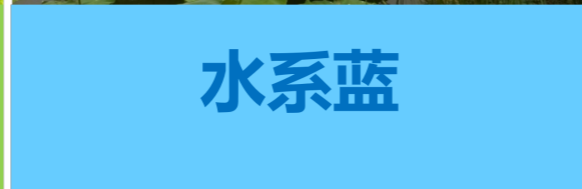
-  城区范围
-  文化州城 色彩分区
-  品质老城 色彩分区
-  魅力新城 色彩分区
-  绿色城南 色彩分区



六安红



田园绿



水系蓝

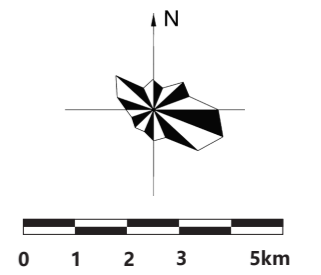


汉代青



产业金

比例尺



图例

-  城区范围
-  重点控制区
-  一般控制区